

MAPA DE SITUACION DE MUESTRAS Y FOTOGRAFIAS
MAPA GEOLOGICO NACIONAL (MAGNA)

E. 1: 50.000

Instituto Tecnológico
 GeoMinero de España

VILLANUEVA DE LA SERENA

779

13-31

LEYENDA

CUATERNARIO	HOLOCENO	32	Cantos y arcillas Colimadas de terciario y de glacia	
	PLEISTOCENO	31	Gravas, arenas y limas Aluviales	
TERCIARIO	MIOCENO	22	Cantos en matriz arena-limoso Olivianos	
	OLIGOCENO	21	20	Arenas alóctas
DEVONICO	SUPERIOR	19	20	Cantos en matriz limo-arcilloso Bloco de los Degradados
	MEDIO	17	18	Cantos en matriz limo-arcilloso Bloco de los Degradados
SILURICO	SILURICO	16	17	Conglomerados, cantos y arcillas Bloco
	DEVONICO	15	16	Arcillas, limas y areniscas rojas
PRECAMBRIICO	DEVONICO	14	15	Pizarras y areniscas
	PRECAMBRIICO	13	14	Pizarras y areniscas
PROTEROZOICO	PRECAMBRIICO	12	13	Cuarzos (Cuarcito armazónico) y areniscas y pizarras a tacho (Alternancia de tacho)
	PRECAMBRIICO	11	12	Pizarras, conglomerados con matriz sulfúrica y gravuvas
		10	11	Gravascas, gravuvas microconglomeradas y pizarras
		9	10	Pizarras y gravuvas

ROCAS PLUTONICAS

10	9	8
7	6	5

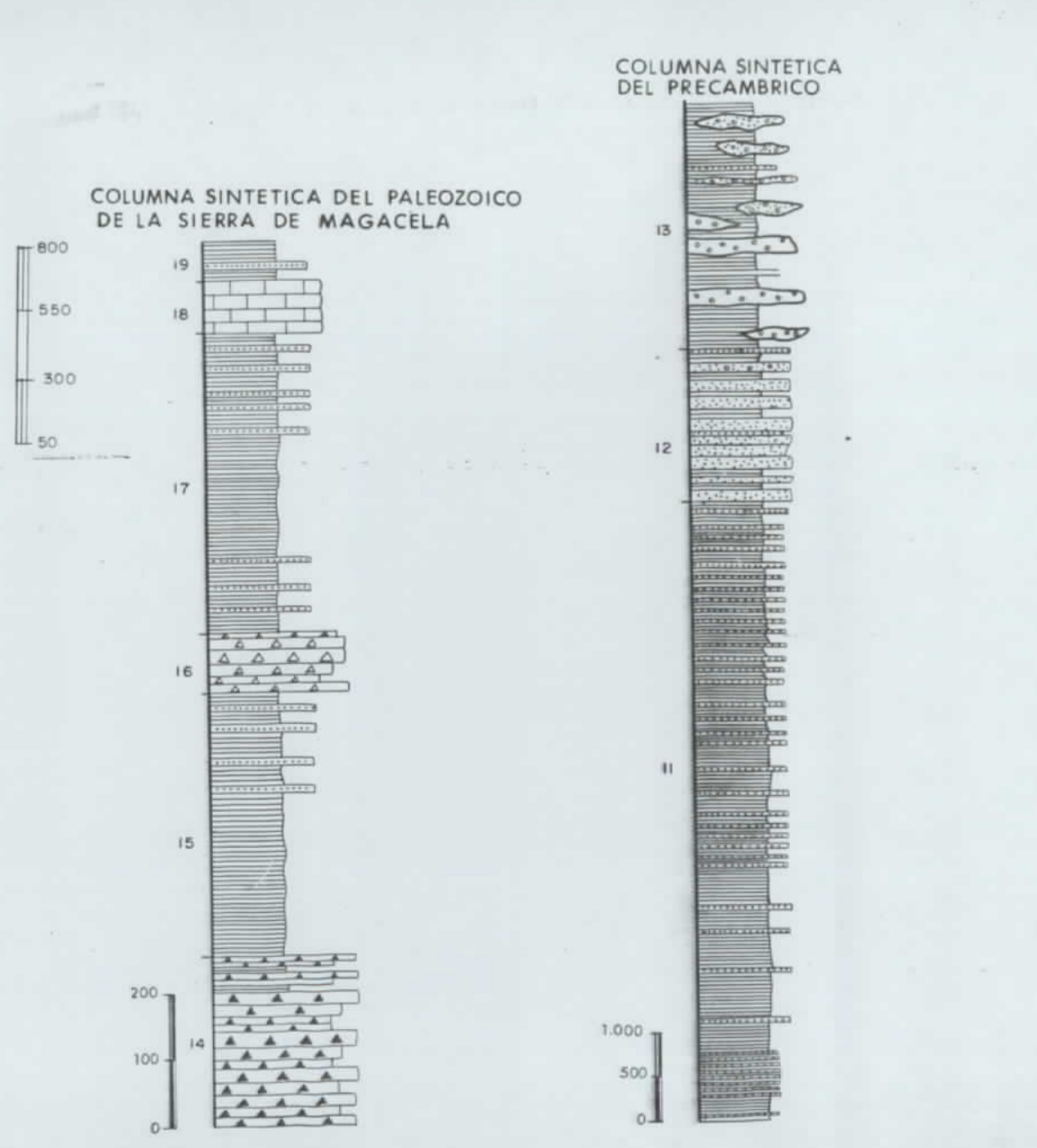
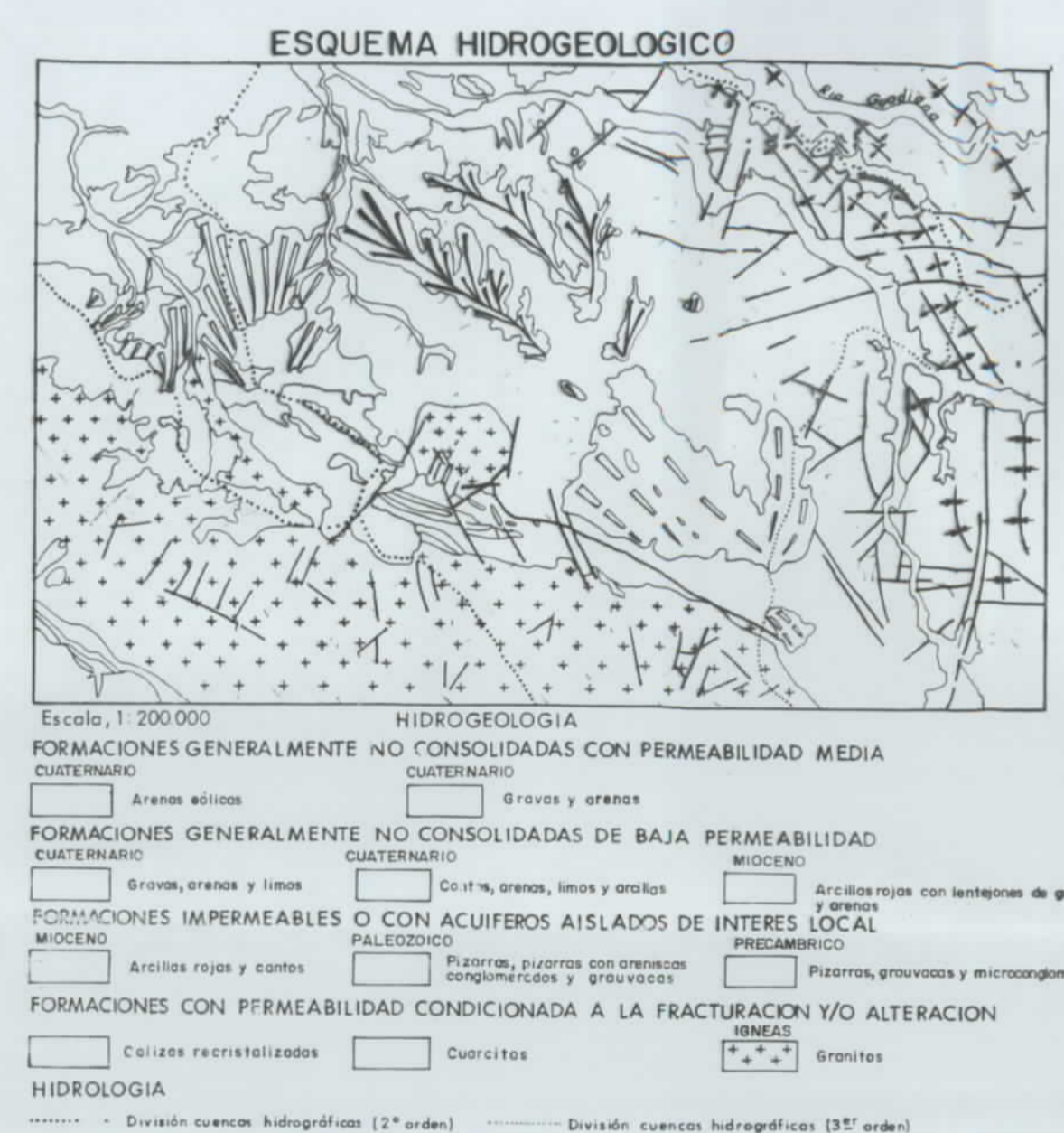
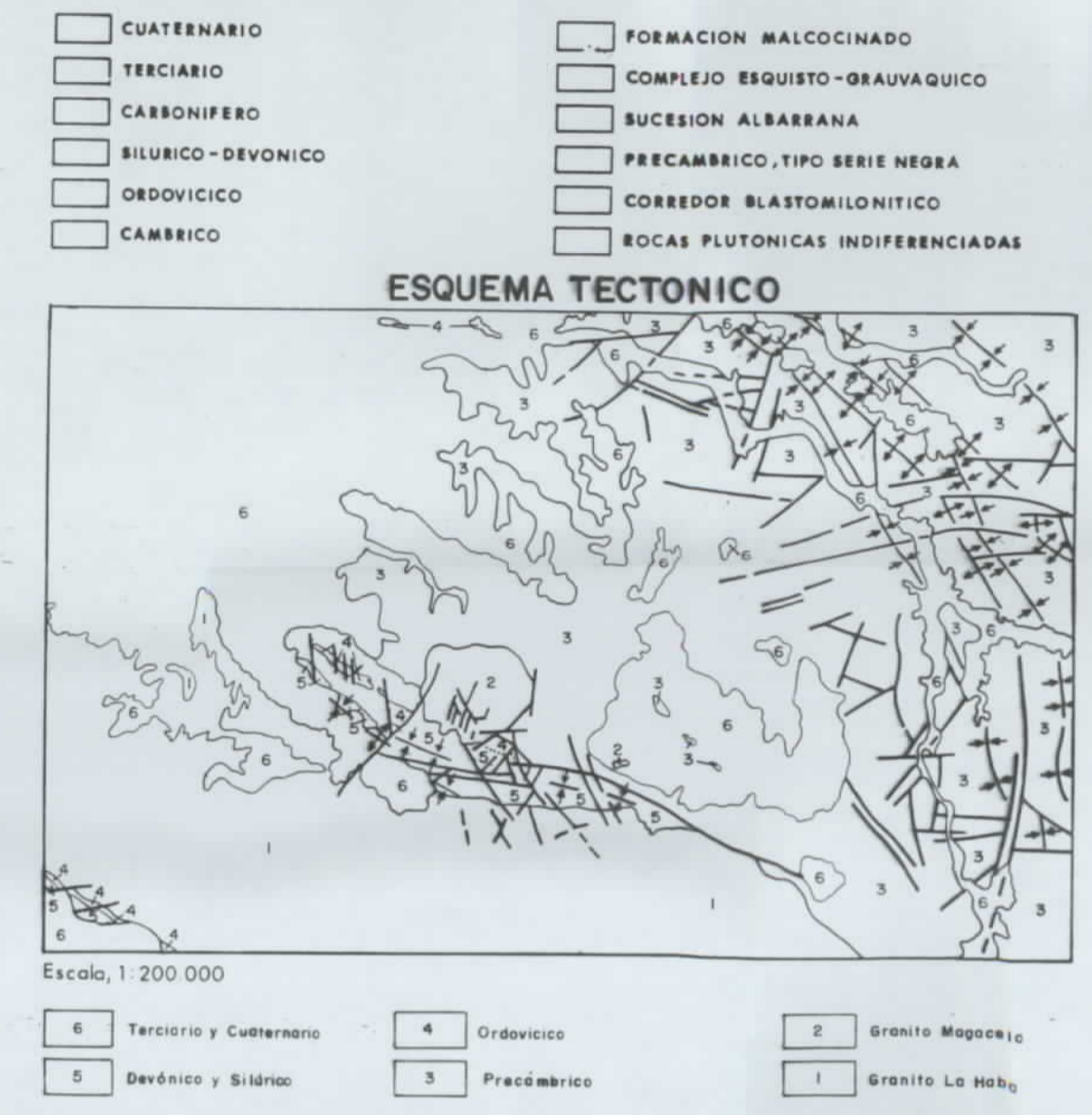
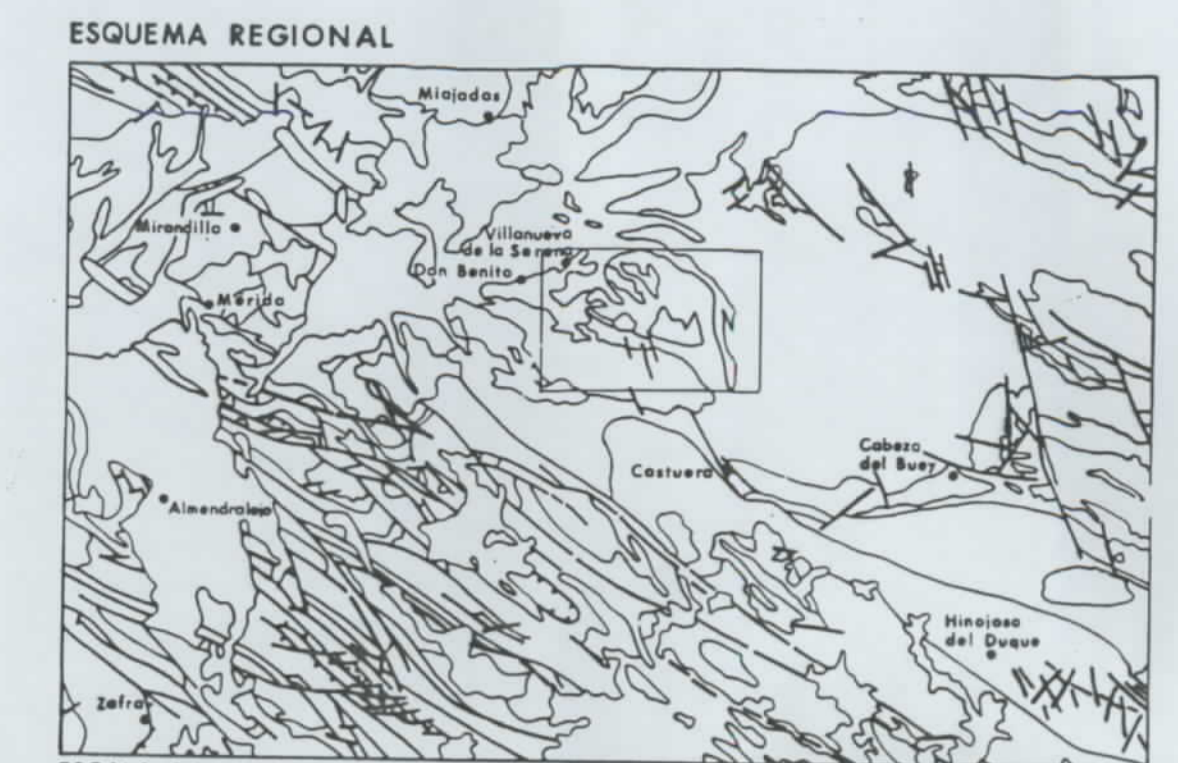
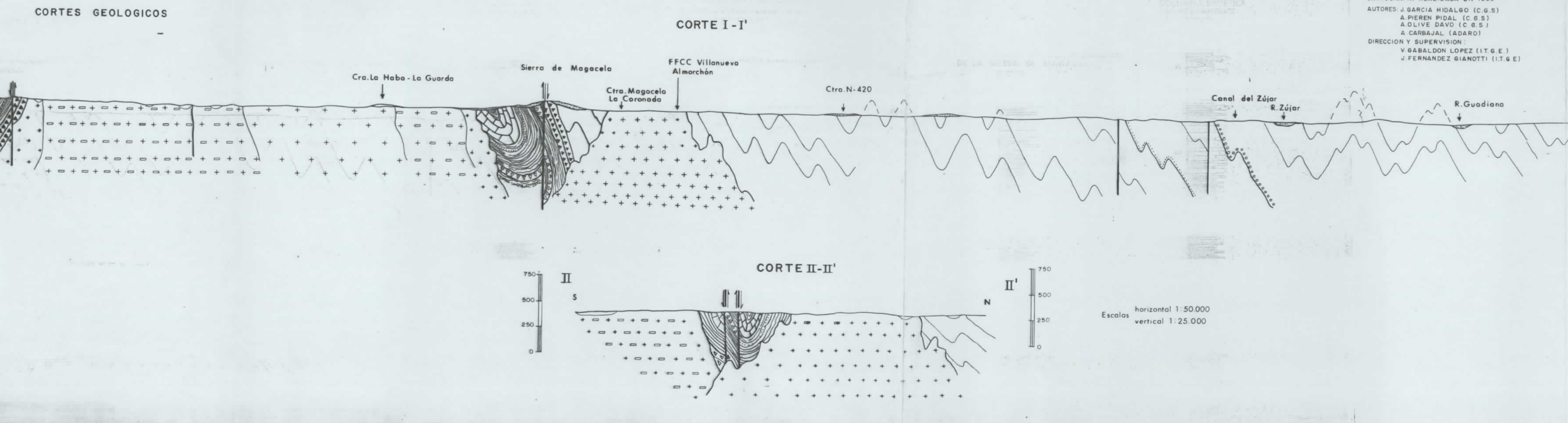
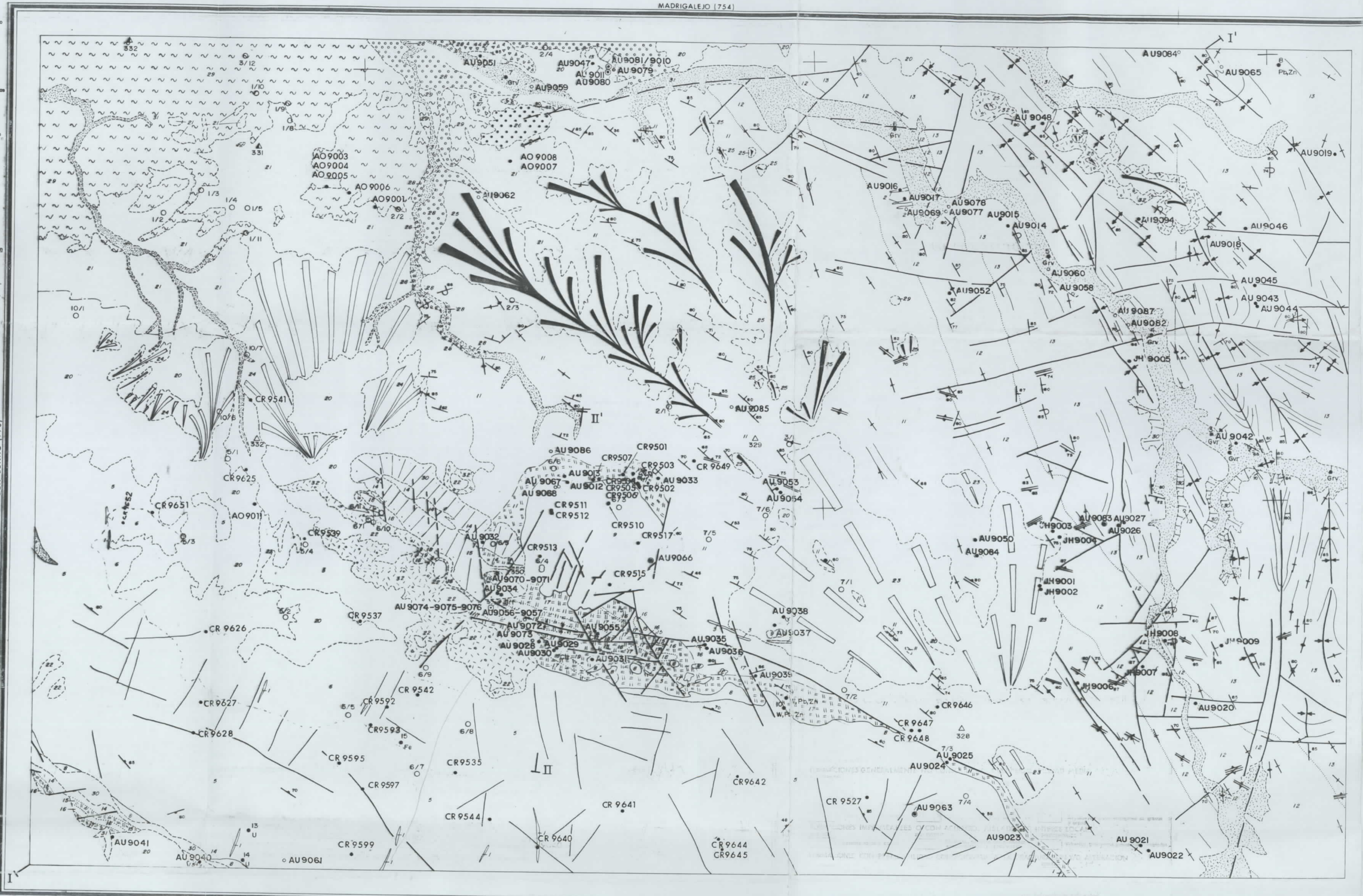
ROCAS FILONIANAS

4	3	2	1
---	---	---	---

- 4. Dique diabásico
- 3. Dique andesítico
- 2. Dique diabásico
- 1. Filón de cuarzo

SIGNOS CONVENCIONALES

- Contacto normal ó concordante
- Contacto discordante
- Cambio de facies sedimentaria
- Contacto intrusivo
- Cambio de facies ignea
- Dacianos
- Falda
- Falda supuesta
- Anticlinal
- Anticlinal supuesta
- Sinclinal
- Sinclinal supuesta
- Límite con metamorfismo de contacto
- Zona con metamorfismo de contacto
- Trazo de capas
- Estratificación, ondulación y buzamiento
- Estratificación subterrenal
- Equivalencia de 1ª fase, dirección y buzamiento
- Equivalencia fase 2ª
- Equivalencia fase 3ª
- Equivalencia subterrenal de fase 1ª
- Equivalencia subterrenal de fase 2ª
- Equivalencia subterrenal de fase 3ª
- Pelotonias en granito
- Indica el yacimiento de: 4º orden de la hoja Grv. Sustancia Menoril B/B. Ostente / Nº orden ITGE P.azo
- E. Formación pluviométrica / T. Tarnpluvio- 5.27 métrica Nº del I.N. Meteorológico
- Situación y número de muestra AU9061
- Situación y número de fotografía AU9041



NORMAS, DIRECCION Y SUPERVISION ITGE
 CARTOGRAFIA REALIZADA EN 1990
 AUTORES: J. GARCIA HIDALGO (C. 6.5)
 A. PERRY PICAL (C. 6.5)
 A. OLIVE DAVO (C. 6.5)
 A. CABALLAL (A. 6.01)
 DIRECCION Y SUPERVISION:
 V. BALDON LOPEZ (I.T.G.E.)
 J. FERNANDEZ GIANOTTI (I.T.G.E.)